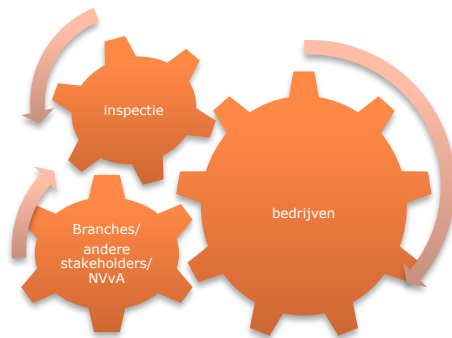




Inspectie SZW
Ministerie van Sociale Zaken en
Werkgelegenheid

Deze presentatie

1. Introductie I-SZW
2. Regelgeving
3. Handhaving
4. Europese ontwikkelingen
5. Vervolg



Samen meer effect!

Toezicht op Arbo en REACH

Monique Waegemaekers
Inspectie SZW

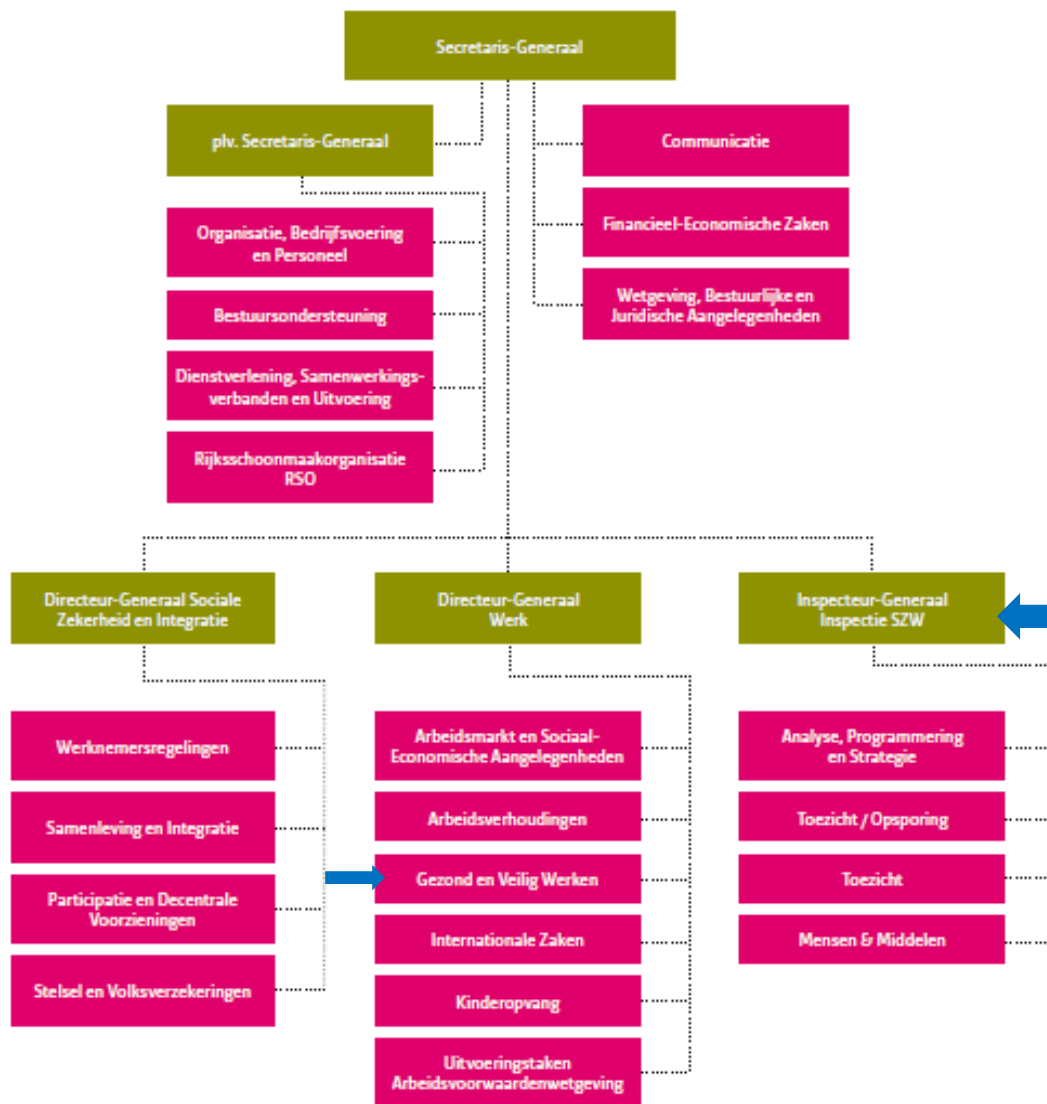


Doelstelling Inspectie SZW

- Een eerlijke en goed werkende arbeidsmarkt
- Goed werkende sociale zekerheid
- Gezond en veilig werk



SZW en I-SZW





SZW en Inspectie-SZW

SZW:

Arbowet, Arboportaal, Publieke grenswaarden
Publiekscampagnes, Onderzoeken uitzetten

I-SZW: Toezicht en 'stimuleren'

Programma's: thema's of sectoren

Inspecties en andere interventies (branches, communicatie, ...)

Inspectiebreed **K**ennis**C**entrum:

7 arbeidshygiënisten

ca 40 andere specialisten

“Stand van de wetenschap en professionele dienstverlening”



Regelgeving

Europese richtlijn → Arbowet/Arbobesluit

EEG richtlijn 89/391/EEC

Europese verordening → direct geldig

REACH

Guidances → niet wettelijk



REACH en Arbo bestaan naast elkaar:

- (5) This Regulation should apply without prejudice to Community workplace and environment legislation.

REACH zet nationale wetgeving (gebaseerd op richtlijn 89/391/EEC) niet opzij!

→ Voorstel restrictie DMF (dimethylformamide) met lagere DNEL dan publieke GW



Toezicht en Handhaving REACH

'Hoofdaannemer' is Ministerie van Infrastructuur en Waterstaat

ILT (Inspectie Leefomgeving en Transport):

- fabrikanten, importeurs en handelaren van
- stoffen/mengsels/voorwerpen voor
- professioneel gebruik

NVWA:

- zelfde maar dan voor consumenten

Inspectie SZW:

- professionele en industriële gebruikers van stoffen en mengsels





REACH en Exposure Scenario

- + meer informatie beschikbaar
 - + plicht om informatie uit te wisselen
 - + nieuw gebruik wordt inzichtelijk
 - + samenwerking op (inter)nationaal niveau
-
- ES voor 1 handeling met 1 stof
 - Veel papierwerk
 - Maatregelen niet altijd passend
 - Overlap met Arboregelgeving
 - Meer administratieve verplichting bij afwijking





publicatie I-SZW 2011



Handreiking REACH en Arbo

*REACH-informatie ten
behoefte van het Arbobeleid
in bedrijven*



REACH en Arbo 2015



GUIDANCE for National Labour Inspectors on the interaction of the Registration, Evaluation, Authorisation and Restriction of Chemicals Regulation (REACH) (Regulation (EC) No. 1907/2006), the Chemical Agents Directive (CAD) and the Carcinogens and Mutagens Directive (CMD)

*Senior Labour Inspector's Committee
(SLIC)*



Advies SLIC CHEMEX voor nationale arbeidsinspecties

What if the downstream user has achieved adequate control under CAD/CMD but has not followed the REACH risk management measures?

Just because the downstream user has achieved adequate control under CAD/CMD, it does not mean that the REACH requirements can be ignored. **However, the downstream users might be able to demonstrate that their existing control measures achieve an equivalent level of protection, and that the REACH controls are not appropriate for them.** Downstream users will need to justify any such position with reference to their risk assessment.



Gebruik exposure scenario tbv Arbo

- Check eigen gebruik
- Check DNEL tov publieke/bedrijfs grenswaarde
- Check effectiviteit en bedrijfsomstandigheden maatregelen
- Check Arbeidshygiënische strategie maatregelen



- Bij CM stoffen: check alle technisch uitvoerbare maatregelen



EN DAN?

Maak werkplekbeoordeling = riskassessment ikv arbo
alle handelingen, alle stoffen, alle risico's

Gebruik waar mogelijk info van Exposure Scenario

Gebruik gezonde verstand

Goed onderbouwen indien afwijking maatregelen uit ES
(mogelijk geen compliance met REACH, communiceer!)

-> Pragmatische aanpak en communiceer met leverancier



I-SZW praktijk

- Focus op ARBO, dus werkplek beoordeling
- Bij slecht VIB → verwijzen naar VIB check
- Bij een héél slecht VIB → signaal naar ILT

Nauwelijks ervaring met gebruik ES voor blootstellingsbeoordeling

- Actieve inspecties op REACH alleen samen met ILT
 - REF 5 (kwaliteit VIB, succesproject schilders en handschoenen)
 - REF 7 (Strictly controlled conditions, loopt nu)

Interactie Arbo-REACH blijft lastig!

Veilig werken met gevaarlijke producten? Doe de VIB-check!

U wilt veilig en gezond werken met gevaarlijke stoffen en mengsels. Het veiligheidsinformatieblad (VIB), dat u van uw leverancier krijgt, is daarvoor onmisbaar. Het bevat alle eigenschappen van het product. Van de gevaren en de chemische samenstelling tot informatie over beschermingsmiddelen, veilig gebruik, transport en afvoer.

Check het VIB!

Binnen 5 minuten heeft u inzicht in de kwaliteit van het VIB van uw leverancier. En vraagt u om een nieuwe, als dat nodig is.

Start

Wat heeft u nodig?

→ Het VIB
→ Het etiket van de stof waarover het VIB



Europees niveau: evaluatie REACH



Brussel, 5.3.2018
COM(2018) 116 final

**MEDEDELING VAN DE COMMISSIE AAN HET EUROPEES PARLEMENT, DE
RAAD EN HET EUROPEES ECONOMISCH EN SOCIAAL COMITÉ**

**Algemeen verslag van de Commissie over de werking van REACH en evaluatie van
bepaalde elementen**

Conclusies en maatregelen



Aandachtspunten

- Maatregel 3 (review action 3):
 - Verbeteren bruikbaarheid en kwaliteit ext-SDS
 - Commissie vraagt aan bedrijfstakken:
 - › Ontwikkel geharmoniseerde modellen en IT tools
 - › Gebruikersgerichte informatie versterken
 - Commissie overweegt minimum vereisten voor exposure scenario's stoffen en mengsels vast te stellen
 - Commissie vraagt ECHA om methode VIB voor mengsels te ontwikkelen
- Maatregel 12:
 - Concrete stappen om overlap te verwijderen en snijvlak REACH & Gezondheid en Veiligheid op het werk te verduidelijken



Analyse van ECHA: bijlage

“An initial analysis on reasons why supply chain communication under REACH is not functioning properly”

Problemen worden onderkend! 😊

“The conditions of safe use in the registrant’s ES are principally expressed in generic terms, i.e. they need to be “converted” into practical, concrete handling instructions that fit to the needs of the various groups/sector of users of chemicals. The method/infrastructure for these “conversions” is not yet in place.

In the REACH context, a company receiving ES information is expected to compare it with the existing practices at its site, the design of its products (mixture, articles) and the use conditions at the site of its customers. There is no agreed and enforceable method for the different types of such “conformity” assessment, and hence there is no strong demand-driver to make the ES more fit for purpose.

Companies may want to use the ES information also as an input to the risk and safety assessments it has to, or wants to, carry out in other contexts: workplace risk assessment, [...] .There is no common understanding yet [...] how to use the REACH ES information for such assessment tasks. With regard to the workplace risk assessment, there are even obvious reservations among MS authorities, as the ES information is mostly modelling-based and perceived as not sufficiently accurate.”



Acties op Europees niveau (1)

- Werkgroep verbeteren kwaliteit SDS:
 - Gestart in mei 2018, loopt door tot november 2019
 - ILT is deelnemer
 - Samenwerking met ASO's (accredited stakeholder organisations, zoals CEFIC)
- Onderzoek naar interactie REACH-OSH handhaving
 - Vragenlijst naar alle lidstaten
 - Verwerking najaar 2019
 - I-SZW denkt mee over vragenlijst en conclusies



Acties op Europees niveau (2)

- Invulling action 3: verbeteren ext-SDS:
 - Kick off workshop 18 maart 2019
 - Vertegenwoordigers lidstaten, ECHA, ASO's, OSH 'gremia'

Doel: gezamenlijk beeld van acties, wat leeft er en hoe verder?

Doorlooptijd: november 2019 scope van acties, 2020 uitwerking

Open deuren: eenvoudigere ext-SDS-en, OSH en REACH samenwerken...

Vervolg: interviews, info ophalen bij ECHA Forum werkgroepen, er kan nog input gegeven worden!



VERVOLG..... er is beweging 😊

Belangrijke rol voor SLIC Chemex: minimum vereisten ext-SDS ...

Input van anderen nodig, bv

- ASO's (bv CEFIC, DUCC)
- ENES (Exchange Network on Exposure Scenario's) ?
- Europees platform AH?
- NVvA



Het gaat niet zo snel, maar het gaat!

"Some years were needed to get to good quality SDS, so it is normal that it will take some years to get to good quality ES"

Zelf koers bepalen: wie doet mee?

➔ NVvA ledenvergadering!