

# The King's speech

BETTERWORK  
DE MENS CENTRAAL  
IN VEILIGHEID TOGETHER







**Xi - Irritant**



# Symposium gevaarlijke stoffen

## Compliance en Beoordeling

# 4 deelgebieden

- Biologische factoren
- Fysische factoren
- Chemische factoren
- Fysieke/ergonomische factoren

# 4 deelgebieden

- Biologische factoren 0
- Fysische factoren 1
- Chemische factoren 23
- Fysieke factoren 0











**VOEDSELBANKEN**



**Erasmus MC**

University Medical Center Rotterdam



# De feiten en mythen van werkvermogen en duurzame inzetbaarheid

Lex Burdorf

Afdeling Maatschappelijke Gezondheidszorg

Erasmus MC

Rotterdam

# Afhaalboodschappen 1

- \* Grote sociale ongelijkheid in gezondheid:

Verschil in levensverwachting lager en hoger opgeleiden: 6 à 7 jaar

Verschil in gezonde jaren lager en hoger opgeleiden: 16 tot 19 jaar

- \* Consequenties voor werkende bevolking:

Hoger opgeleide werknemer zal geen noemenswaardige gezondheidsproblemen tegenkomen voor 65 jarige leeftijd (gemiddeld!)

Lager opgeleide werknemer zal gedurende zo'n 13 jaar gezondheidsproblemen tegenkomen voor 65 jarige leeftijd (gemiddeld!)

- ⇒ Gezondheidsmanagement in bedrijven is noodzakelijk, vooral voor de lager opgeleide werknemer

## Afhaalboodschappen 2

\* Werkvermogen wordt beïnvloed door:

- gezondheidsproblemen
- ongezond gedrag (overgewicht, gebrek aan bewegen)

⇒ Gezondheidsmanagement in bedrijven is noodzakelijk

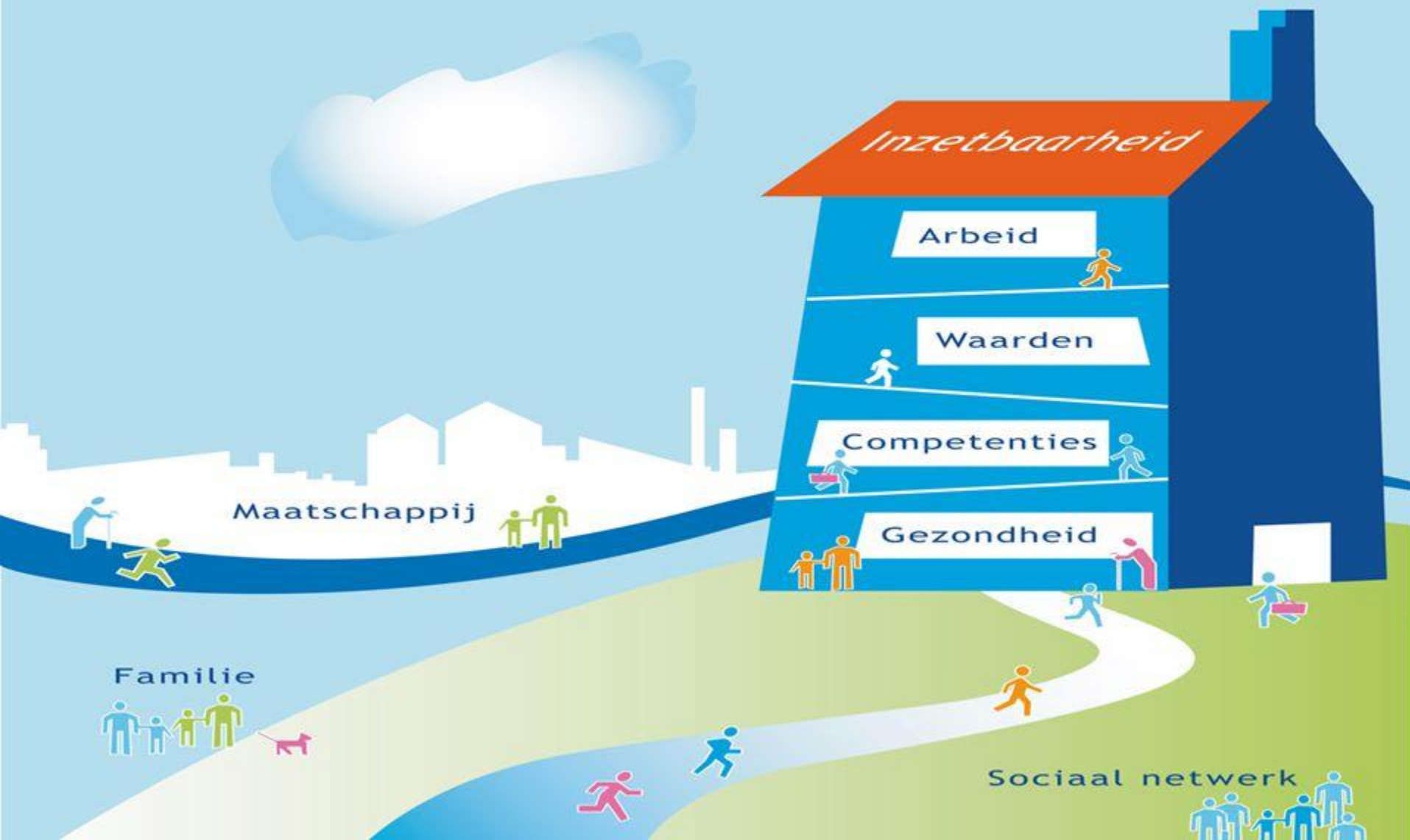
## Afhaalboodschappen 2

\* Werkvermogen wordt beïnvloed door:

- gezondheidsproblemen
- ongezond gedrag (overgewicht, gebrek aan bewegen)
- slechte arbeidsomstandigheden (fysieke belasting, werkdruk, gebrek aan regelmogelijkheden, slecht team-werk, slechte ontplooiing)

⇒ Gezondheidsmanagement in bedrijven is noodzakelijk

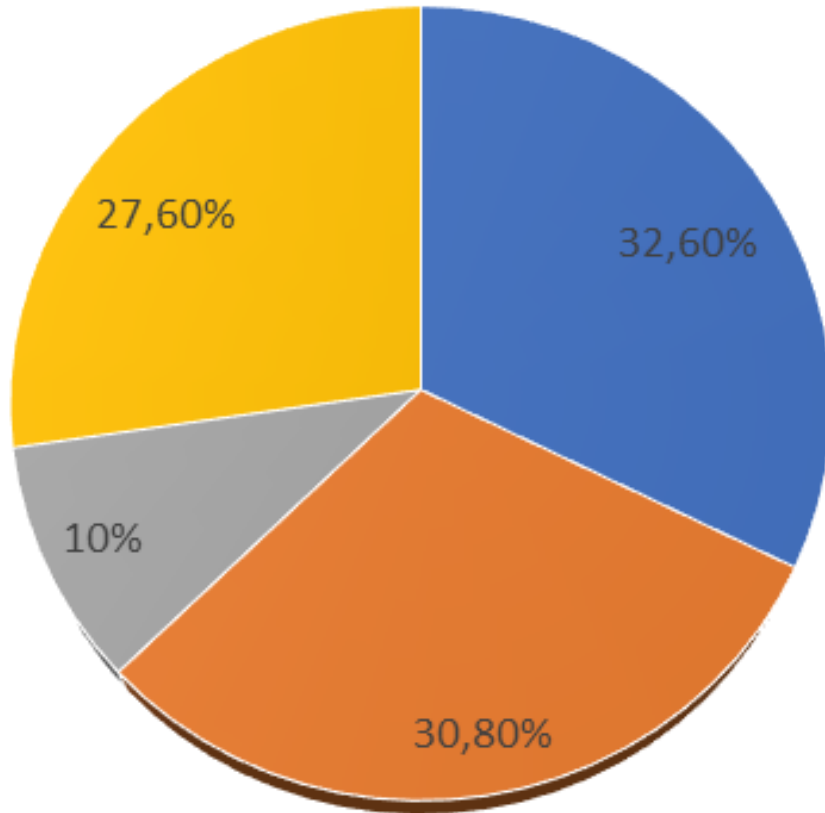
# Huis van Werkvermogen







# Oorzaken beroepsziekten (NCvB 2016)



- **Psychisch**
- **Gehoor**
- **Houding & beweging**
- **Overig**



Nederlandse Vereniging  
voor Arbeidshygiëne

~~Symposium gevaarlijke stoffen~~

~~Compliance en Beoordeling~~

Symposium duurzame inzetbaarheid

Sparen voor je toekomst

## ~~4~~5 deelgebieden

- Biologische factoren
- Fysische factoren
- Chemische factoren
- Fysieke/ergonomische factoren
- Psychosociale arbeidsbelasting

