

Debby Jochems
*Medisch
milieukundig
adviseur*

De rol van medische milieukunde in het **GROP van de GGD RR**

De afdeling Medische Milieukunde zet zich in voor een gezonde leefomgeving voor alle inwoners in het werkgebied.

- Bewoners kunnen terecht met vragen en klachten over milieu in relatie tot gezondheid.
- De afdeling adviseert gemeenten en gemeentelijke diensten op het gebied van bijvoorbeeld ruimtelijke ordening en beleid omtrent o.a. luchtkwaliteit en geluidshinder.



- De afdeling speelt ook een rol in de nazorg bij incidenten met gevaarlijke stoffen.
- En levert als regionaal kenniscentrum op contractbasis expertise en ondersteuning aan andere GGD'en in de provincie Zuid-Holland.

Nazorg fase

-> advisering door medisch milieukundig adviseur van de
GGD

Acute fase van een incident

-> advisering door Gezondheidskundig Adviseur Gevaarlijke
Stoffen (GAGS)

GAGS adviseert o.a. over:

- gezondheidsrisico's korte en lange termijn
- maatregelen ter bescherming van de gezondheid (SOE, deco, etc.)
- inhoudelijke input voor voorlichting en crisiscommunicatie
- gedragsadviezen / handelingsadviezen bevolking
- inschakelen van externe deskundigen

Type incidenten

- Gezondheidsklachten / personen onwel
- Lekkage / ontsnapping gevaarlijke stof
- Brand / rook (inhalatie!)
- Explosie(gevaar)
- Asbest (advies en voorlichting)
- Verdachte objecten
- Stankgolf
- Incident met onbekende bron/oorzaak



In het geval van incidenten en rampen:

- 24/7 (telefonisch) beschikbaar.
- specialistische kennis over de gezondheidsrisico's en over de beoordeling daarvan in acute situaties.
- gezondheidskundig advies als mensen blootgesteld (kunnen) worden aan gevaarlijke stoffen.
- nauwe samenwerking met bijvoorbeeld de Adviseurs Gevaarlijke Stoffen (AGS) van de brandweer die metingen kunnen verrichten en met het medisch personeel ter plaatse.

GAGS-pool Veiligheidsregio Rotterdam-Rijnmond

- 7 piketfunctionarissen (waarvan 3 ook werkzaam als medisch milieukundig adviseur bij de GGD)

Overeenkomst Zuid-Hollandse regio's en Rotterdam Rijnmond

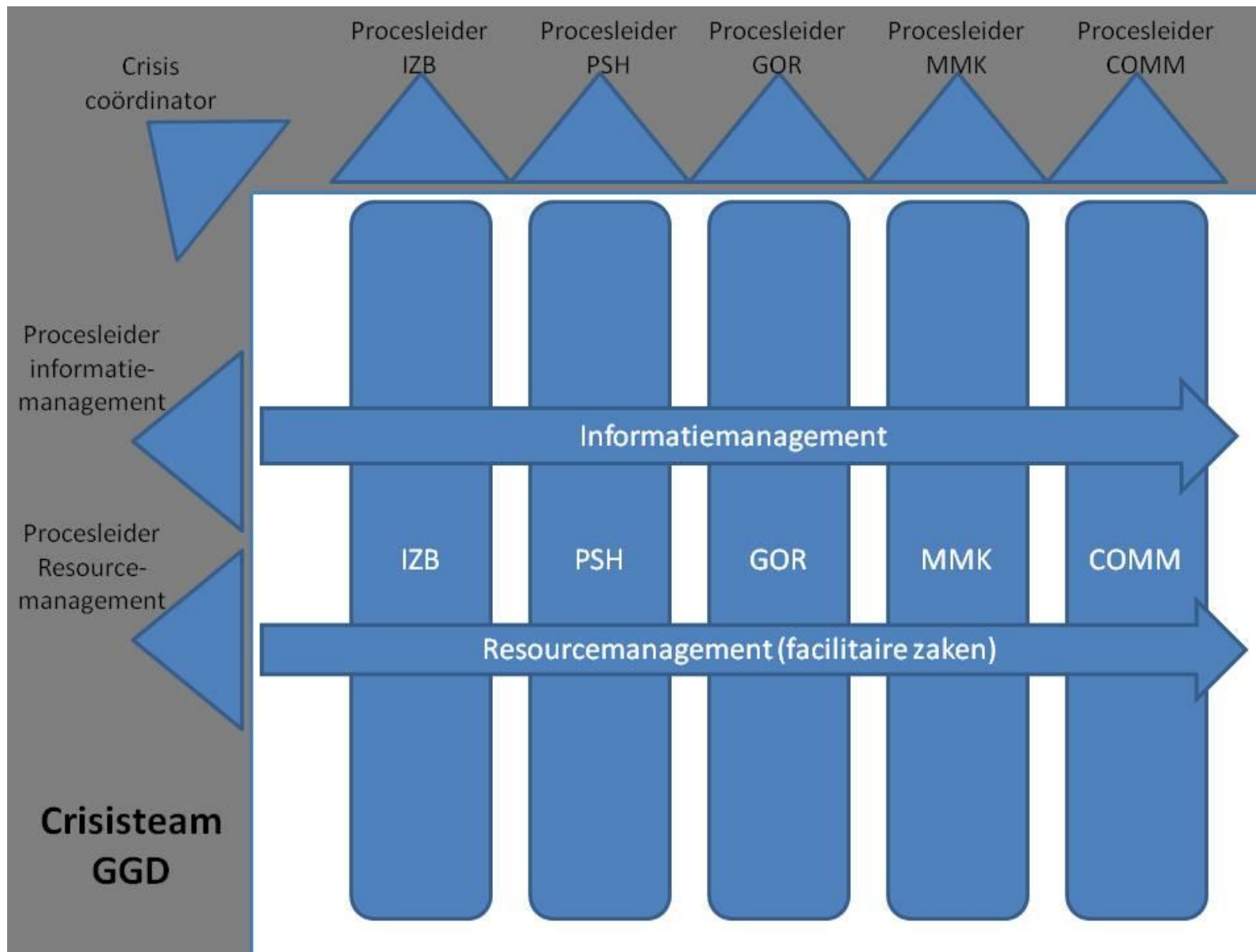
- Rotterdam-Rijnmond
- Zuid-Holland Zuid
- Hollands-Midden
- Haaglanden

De aanpak van een crisis verloopt op één van de volgende manieren:

- Via GRIP opschaling
- Via het GROP
- Van GROP naar GRIP
- Van GRIP naar GROP
- Gelijktijdig GRIP en GROP
- (Geen GRIP en GROP)



Structuur crisisteam



- Inschakeling proces MMK
- Processtructuur
- Functionarissen
- Bereikbaarheid
- Taken en verantwoordelijkheden
- Alarmering
- Capaciteit, aflossing en overdracht
- Informatielijnen
- Vastlegging
- Afschaling; einde crisis
- Acties na afloop



Inschakeling proces MMK

-> bij situaties met gevaarlijke stoffen waarbij de leefomgeving van bewoners negatief kan worden beïnvloed.

Processtructuur

-> mono proces binnen GROP

- incident in eigen regio
- incident in andere regio

-> multi proces tijdens GROP

- coördinatieteam MMK met vertegenwoordigers van andere diensten (voorbeeld: analyseteam ZHZ)

Functionarissen MMK-proces:

- Procesleider MMK: afdelingshoofd, lid van crisisteam GGD
- Medisch milieukundig adviseurs

-> 8 van de 17 medewerkers MMK hebben crisisrol binnen GROP en kunnen op basis van kanspiket ook buiten kantooruren door procesleider MMK benaderd worden. Uiteraard kunnen op later moment ook andere MMK-medewerkers worden ingezet.

Bereikbaarheid functionarissen

Geen 24-uurs bereikbaarheid maar kanspiket.

- Leidinggevende valt buiten kantooruren te consulteren door directie, maar hier is geen zekerheid van snelle respons.
- Alarmering procesleider via MKA (belboom).
- Alarmering medisch milieukundig adviseurs middels telefoontje procesleider

Eerste signaal (meestal tijdens kantooruren):

- Burger
- Andere afdeling binnen de GGD
- Andere (gemeentelijke) dienst
- (Meldkamer) DCMR Milieudienst Rijnmond
- GAGS
- Andere GGD in Zuid-Holland

- Directeur Publieke Gezondheid / crisiscoördinator GROP

Taken en verantwoordelijkheden crisisfunctionarissen

- Advisering rondom nazorg en eventueel uitvoering van gezondheidsonderzoek
- In acute situaties (bijvoorbeeld tijdens GRIP) vindt advisering op medisch milieukundig gebied vooral plaats door de GAGS van de Veiligheidsregio
- Overdrachtsafspraken m.b.t. taken van dienstdoende GAGS naar medisch milieukundig adviseur
- Taakkaarten in werkdocument GROP

Informatielijnen

- Verkrijgen van informatie tijdens en direct na crisis om taken uit te voeren -> overdrachtsafspraken met GAGS.
- Netwerk regulier MMK / netwerk GAGS GGD / ...
- > interne en externe contactlijst MMK bij werkdocument GROP

Wijze van documentatie

- Logboek (beslissingen, acties, contacten, tijdstippen)
- Digitale map voor belangrijke documenten
- > informatiemanagement: iemand binnen team voor verantwoordelijk maken!

Afschaling

- Einde crisis; afkappunt is laatste briefing van internen/externen (en de verwachting dat er geen nieuwe ontwikkelingen meer zullen optreden).
- Business as usual; het is mogelijk dat er nog werkzaamheden voortvloeien uit de GROP-situatie maar deze vragen geen bijzondere, extra, inzet. Uiteraard kan er ook na afschaling nog sprake zijn van informatieoverdracht tussen internen/externen, maar de urgentie is er van af.

Acties na afloop:

- communicatie intern en extern over de stand van zaken, het proces en de afloop
- debriefing
- afsluiten logboek
- evaluatie intern en extern -> evt. MMK proces in werkdocument GROP aanpassen (voortschrijdend inzicht)
- eventueel nazorg eigen personeel inclusief bepalen achterstand regulier werk en inplannen verlof ('tijd voor tijd').

GAGS overdrachtsdocument

- Meldingen buiten kantooruren die niet tot de volgende werkdag kunnen wachten (inschakeling GAGS via GGD of via MKA)
- Incidenten met gevaarlijke stoffen waarbij gezondheidsklachten kunnen optreden en waarbij de mogelijkheid bestaat dat de GGD in actie moet komen
 - > meldingen
 - > verdere afhandeling nazorg
- Vraag die bij GGD of GAGS binnenkomt en die qua karakter meer thuis hoort bij de ander



Wettelijke verantwoordelijkheid GAGS dossier verschuift per 1 jan 2013 van GHOR naar GGD. Worden nu afspraken over gemaakt (overdrachtdossier).

Verdere onderlinge afstemming GGD-en over inzet tijdens GROP.

GROP-vrees?