



Inspectie SZW  
*Ministerie van Sociale Zaken en  
Werkgelegenheid*

# Handhaving REACH bij de Inspectie SZW

Hoe past REACH binnen het  
Arbobeleid van bedrijven?

Renske Beetstra

Symposium NVT en CGC - 8 maart 2012



## Handhaving REACH (en CLP)

- Inspectie SZW: professionele gebruikers van stoffen en mengsels
- ILT: fabrikanten, importeurs en handelaren van stoffen, mengsels en voorwerpen voor professioneel gebruik
- NVWA: fabrikanten, importeurs en handelaren van stoffen, mengsels en voorwerpen voor consumenten

NB: fabrikanten e.d. zijn vaak ook gebruiker!



# Professionele gebruikers

Doelstelling van zowel REACH als Arbowetgeving:

De werknemer / (eind)gebruiker werkt op een **veilige en gezonde** manier met gevaarlijke stoffen.

Relatie Arbowet/REACH:

REACH kan belangrijke informatie over gevaarlijke stoffen aanleveren, bijvoorbeeld via het VIB en de blootstellingsscenario's. De informatie uit REACH moet gebruikt worden in het arbobeleid.

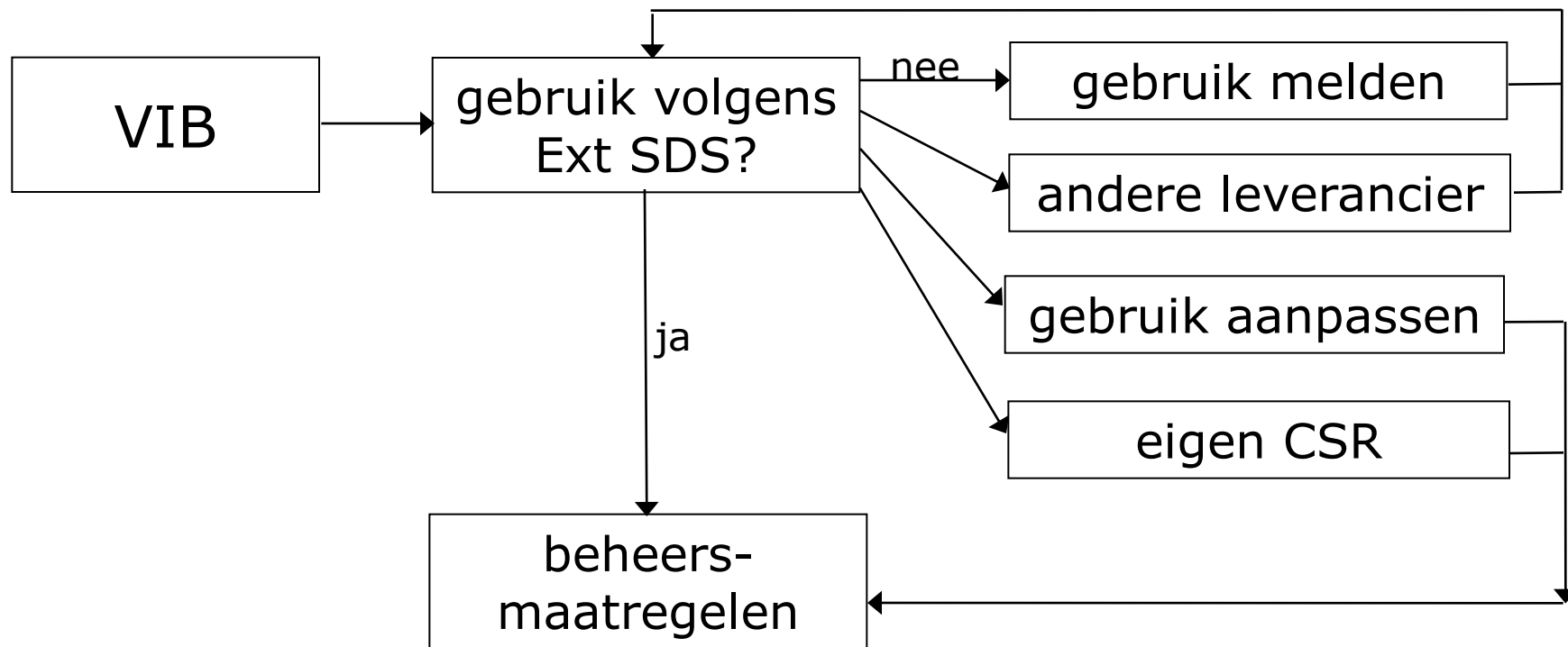


# Professionele gebruikers



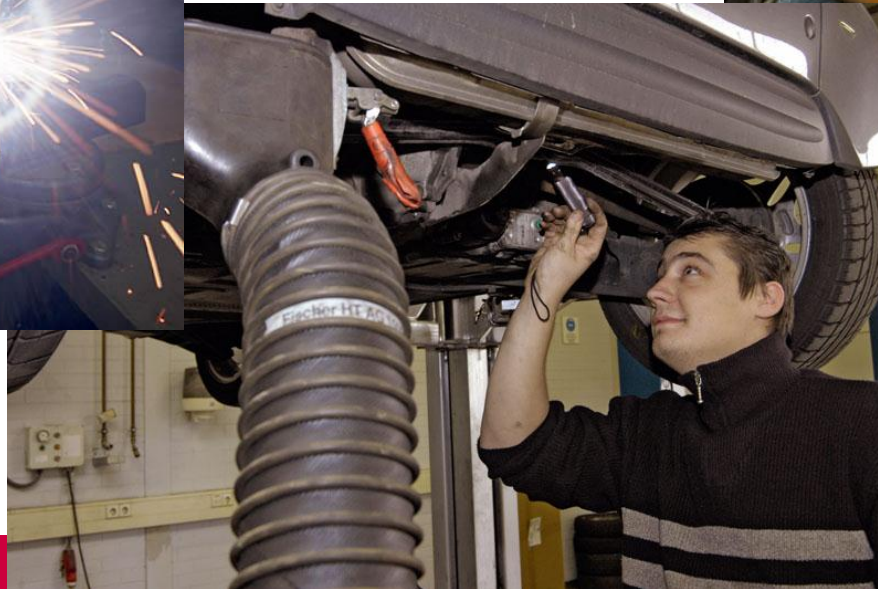


## Eindgebruiker: REACH-verplichtingen



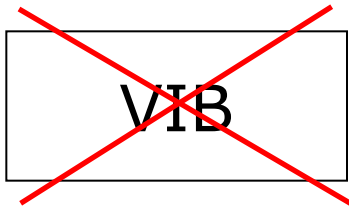


# Professionele gebruikers



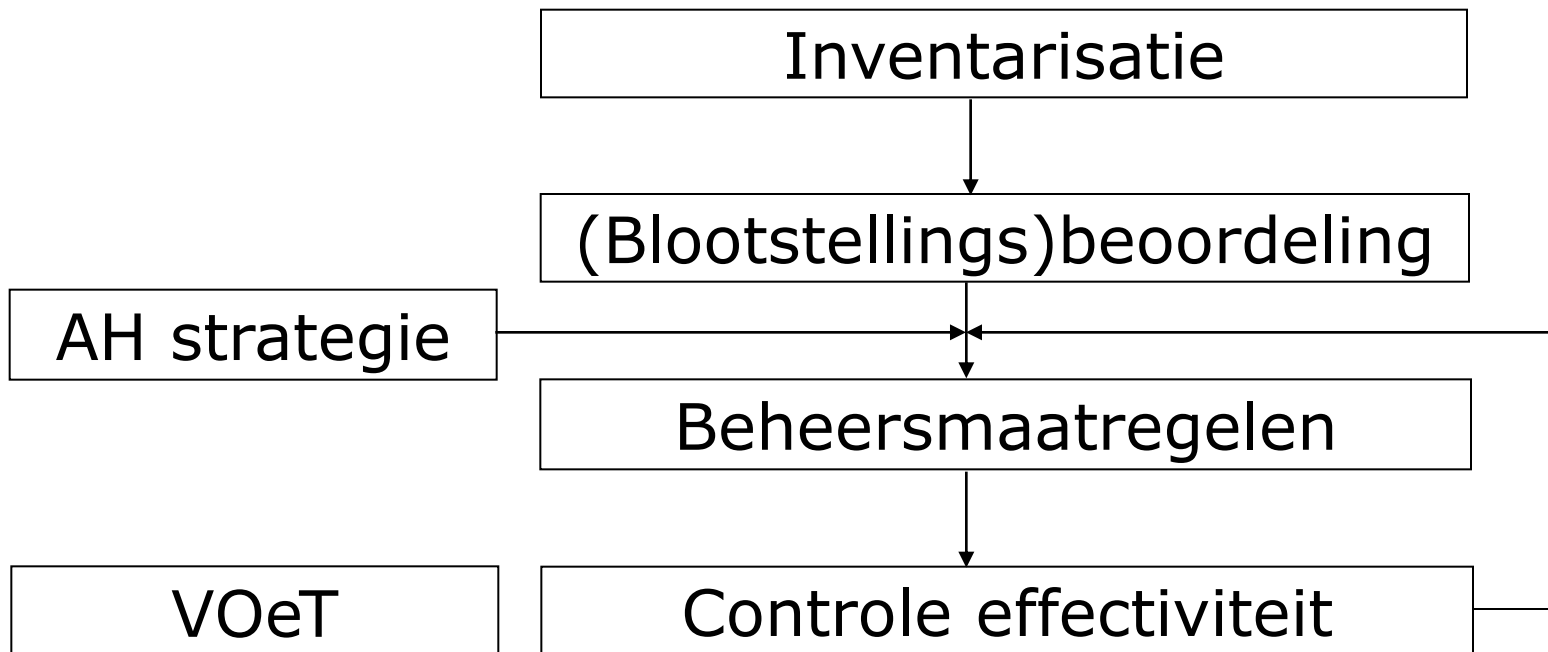


# Eindgebruiker: REACH-verplichtingen





## Eindgebruiker: Arbo-verplichtingen







## Arboverplichtingen m.b.t. gevaarlijke stoffen

Voorkomen  
tijdens het  
gevaarlijk

4-st

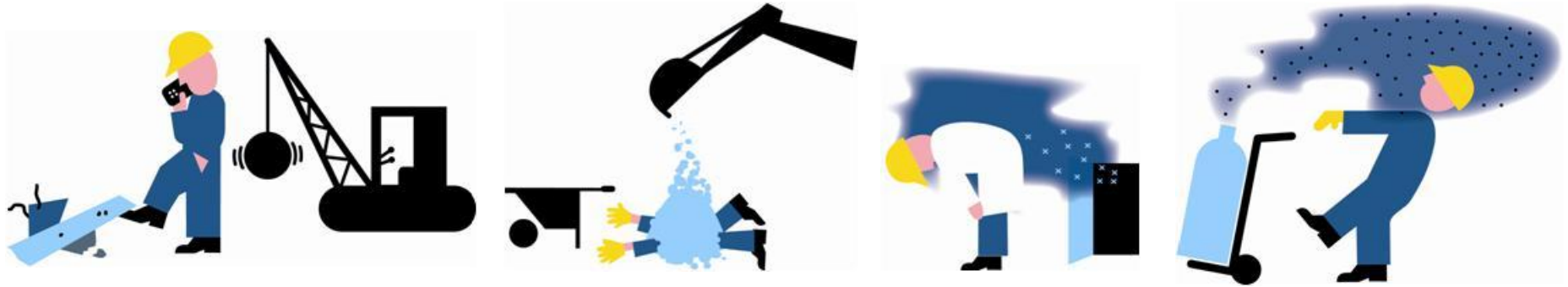


Stap 1:  
Registratie en grenswaarden

Stap 2:  
Beoordelen risico's

Stap 3:  
Nemen juiste maatregelen

Stap 4:  
Borging aanpak GS



4-stappen

Zelfinspectietool  
gevaarlijke stoffen

[www.zelfinspectie.nl/gevaarlijkestoffen](http://www.zelfinspectie.nl/gevaarlijkestoffen)





# REACH in de 4 stappen

## **Stap 1: Registratie en grenswaarden**

- Grenswaarden en DNEL's (VIB rubriek 8)
- Houdt ook rekening met stoffen die niet onder REACH vallen

## **Stap 2: Beoordelen risico's**

- VIB + exposure scenario's
- Houdt ook rekening met combinatie van stoffen

## **Stap 3: Nemen juiste maatregelen**

- Maatregelen in VIB geven richting
- Aanvullende informatie over PBM's (leverancier)
- Houdt rekening met arbeidshygiënische strategie

## **Stap 4: Borging aanpak GS**

- Info uit VIB gebruiken bij voorlichting en onderricht
- Vertaling naar WIK vaak wenselijk



## Raakvlakken/verschillen REACH en Arbo

- VIB hulpmiddel bij vaststellen te nemen maatregelen
- REACH-verplichtingen gelden voor deel van de stoffen, Arboregelgeving voor alle gevaarlijke stoffen
- Blootstellingsscenario ↔ blootstellingsbeoordeling
  - ES algemeen en niet voor alle stoffen/mengsels verplicht
  - Blootstellingsbeoordeling (AB 4.2) bedrijfsspecifiek, houdt ook rekening met combinatie-blootstelling
- Arbeidshygiënische strategie in ES?
  - mogelijke vervanging niet opgenomen
  - maatregelen zwaar gekozen?
- DNEL's ↔ grenswaarden (publieke grenswaarden zijn bindend)
- Voorlichting en onderricht in Arbowetgeving uitgebreider omschreven





# Raakvlakken/verschillen REACH en Arbo

Handreiking REACH en Arbo

[www.inspectieszw.nl/publicaties](http://www.inspectieszw.nl/publicaties) (zoek op REACH)

Vragen en antwoorden over:

- VIB en ext-SDS
- Blootstellingsbeoordeling en blootstellingsscenario
- DNEL's en grenswaarden
- Autorisaties en beperkingen

NB: wanneer daar aanleiding toe is verschijnen updates.





# Handhaving REACH bij Inspectie SZW

Kernbepalingen REACH voor Inspectie SZW (voorlopig):

<b>REACH</b>	<b>Inhoud</b>	<b>Arbobesluit</b>
35	De DSU stelt de VIB's aan zijn werknemers en hun vertegenwoordigers ter beschikking (V&O)	4.10d
37 lid 5	De DSU heeft passende maatregelen vastgesteld en toegepast tegen de risico's die in de VIB's worden genoemd	4.4, 4.17, 4.18
56	Gebruik van autorisatieplichtige stoffen	-
67 lid 1	Verboden toepassingen van stoffen	-



## Inspectie bij gebruikers van stoffen en mengsels

- Zijn VIB's aanwezig en up-to-date?
- Worden stoffen gebruikt die autorisatieplichtig zijn of waarvoor restricties gelden?
- Worden ze gebruikt voor RI&E en blootstellingsbeoordeling?
- Zijn de juiste maatregelen genomen?
- Is daarbij gelet op AH strategie en combinatie-blootstelling?
- Wordt voorlichting en onderricht gegeven, en is er voldoende toezicht?

Daarnaast: controle VIB's en signalering voor  
ILT en NVWA





Bedankt voor uw aandacht!