



Management of Safety, Health & Environment MoSHE

CGC-NVVK Onderwijs in de procesveiligheid

dr. Simone Sillem (Safety and Security Science Group, TPM)

19 januari 2017

Simone Sillem

universitair docent veiligheidskunde



- Programmacoördinator MoSHE: inhoud en waarborgen wetenschappelijk niveau van de MoSHE opleiding
- TU Delft, faculteit Techniek, Bestuur & Management

Programma

- Opzet en doel MoSHE
- Procesveiligheid in MoSHE 17 – 20
- Discussie noodzaak procesveiligheid op universitair niveau en rol binnen de MoSHE

Doel MoSHE

The course aims to found the participant's contribution to SHE management in a broad and appropriately deep understanding of the **essential knowledge** of the field. It also aims to enable the participant to harness knowledge through **skills** of *systematic inquiry, critical evaluation and problem-solving*. Lastly, the course aims to encourage the participants in the pursuit of **high ethical standards** and mature, sustainable management of SHE.

Opbouw van het leerprogramma MoSHE20

Module 1 'Introduction / Strategy'

Module 2 'Risk management' (2 weken)

Module 3 'Performance management & planning' (2 weken)

Module 4 'Environment & Social Risk Management'

Module 5 'Leadership, Culture & Behaviour'

Module 6 'Health'

Module 7 'SHE Advice Project'

Module 8 'Strategy'

Module 9 'Thesis traject'

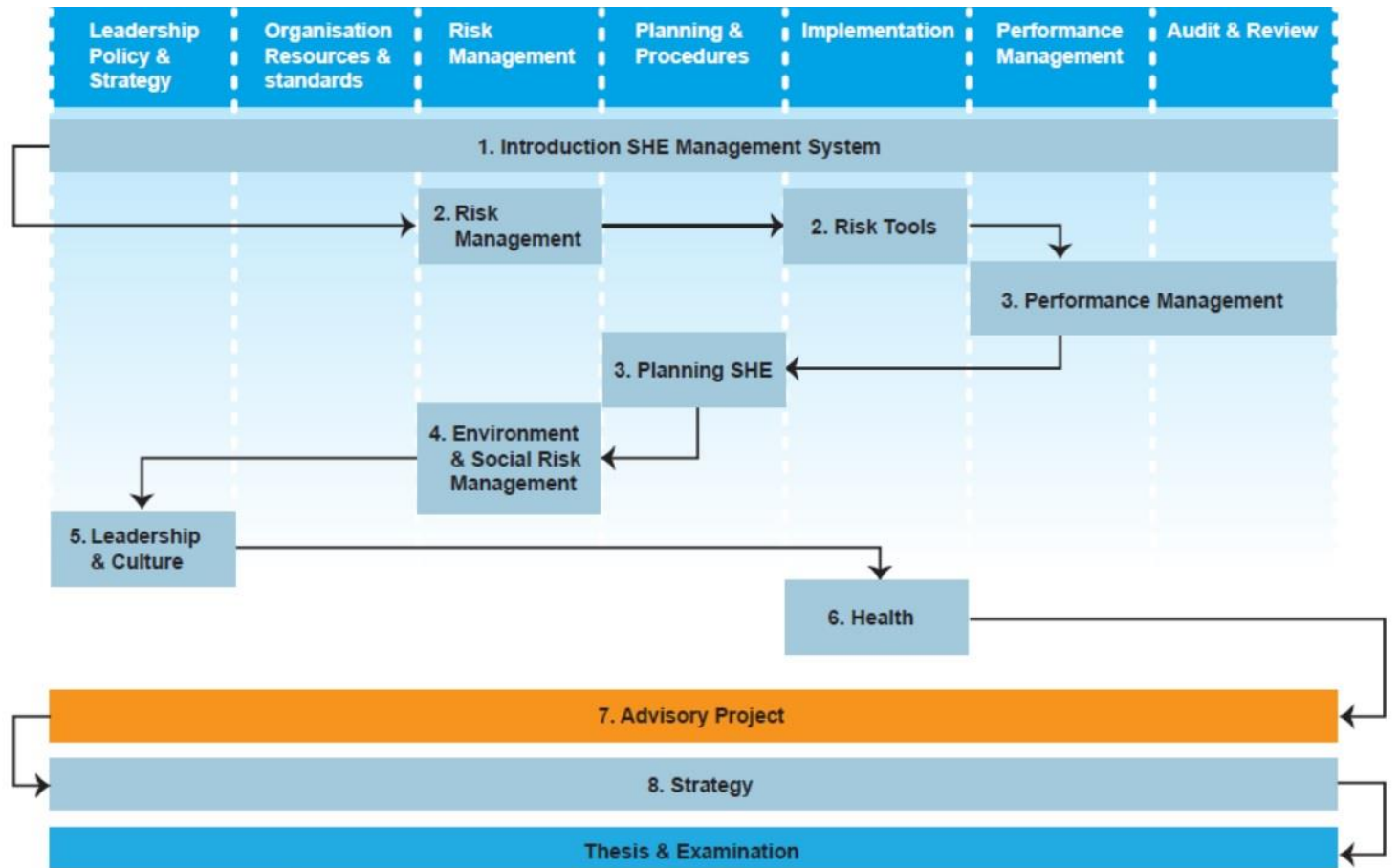
500 uur contactonderwijs

560 uur scriptie

500 uur zelfstudie

120 uur adviesproject

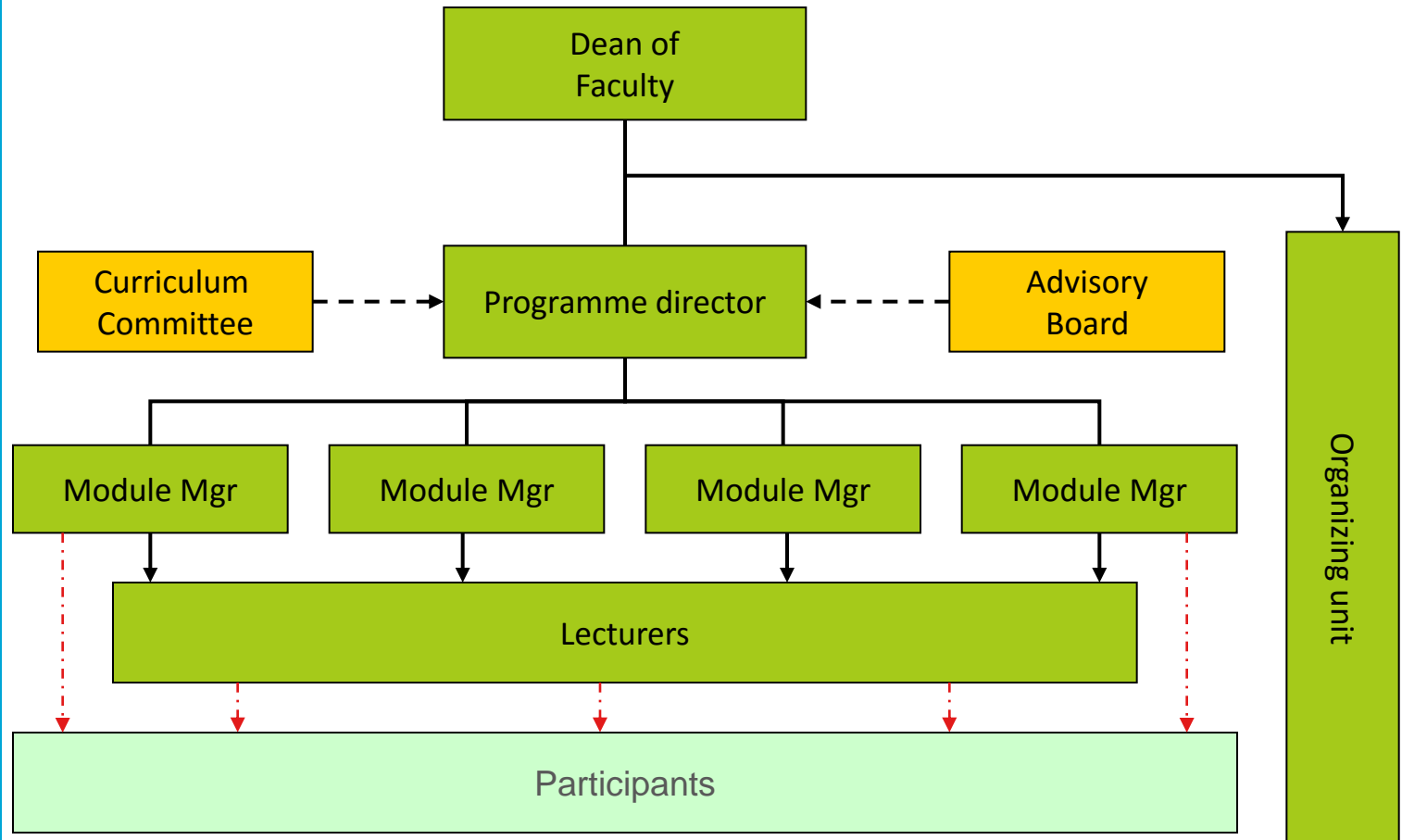
1680 uur totaal



Beoordeling

- (Huiswerk)opdrachten voor elke Module
- SHEAP
- Scriptie
 - Managementsamenvatting
 - Thesis
 - Zelfreflectie
- Mondeling examen

Programme organisation



Procesveiligheid in MoSHE

- MoSHE17
- MoSHE18-19
- MoSHE20

MoSHE17

- Veiligheidsmanagement & Risicotechneken (2 dagdelen)
- Fire and explosion hazards & risks (5 dagdelen)
- HAZOP (1 dagdeel)
- QRA Loss of containment (1 dagdeel)
- Externe veiligheid (1 dagdeel)
- Industriële emissies / Impact assessment / life cycle analysis (2 dagdelen)
- KPI's (2 dagdelen)
- Incident onderzoek (4 dagdelen)

MoSHE18-19

- QRA / Expert judgment / Fault trees / event trees, group risk (3 dagdelen)
 - Incidentonderzoek (5 dagdelen)
 - KPI's (2 dagdelen)
 - Wet- en regelgeving (Seveso, BRZO, externe veiligheid) (2 dagdelen)
 - Impact assessment (3 dagdelen)
 - Rampenbestrijding (1 dagdeel)
-
- Organisatorisch leren van incidenten?

MoSHE20

- Programma groot deel zoals MoSHE19
- In Module 2 (Risk Management) nu ook 2 dagen (6 dagdelen) dedicated Process Safety

Kwaliteit MoSHE

- Onderzoek Paul Swuste:
 - Geformaliseerd kwaliteitssysteem
 - Meer high-tech-high-hazard
 - Balans tussen de domeinen en academisch niveau:
 - Voldoende specialistisch
 - Weten wanneer expertise in te schakelen
 - Kritische reflectie en helikopterbeeld van de domeinen