

**Nederlands Centrum  
voor Beroepsziekten**



Arbocatologus Biologische agentia

Dr. Jaap Maas  
Bedrijfsarts-Epidemioloog

# Affluenza

- **affluenza**, n. a painful, contagious, socially transmitted condition of overload, debt, anxiety and waste resulting from the dogged pursuit of more.[1]
- **affluenza**, n. 1. The bloated, sluggish and unfulfilled feeling that results from efforts to keep up with the Joneses. 2. An epidemic of stress, overwork, waste and indebtedness caused by the pursuit of the American Dream. 3. An unsustainable addiction to economic growth.[2]

# Wat is een arbocatologus

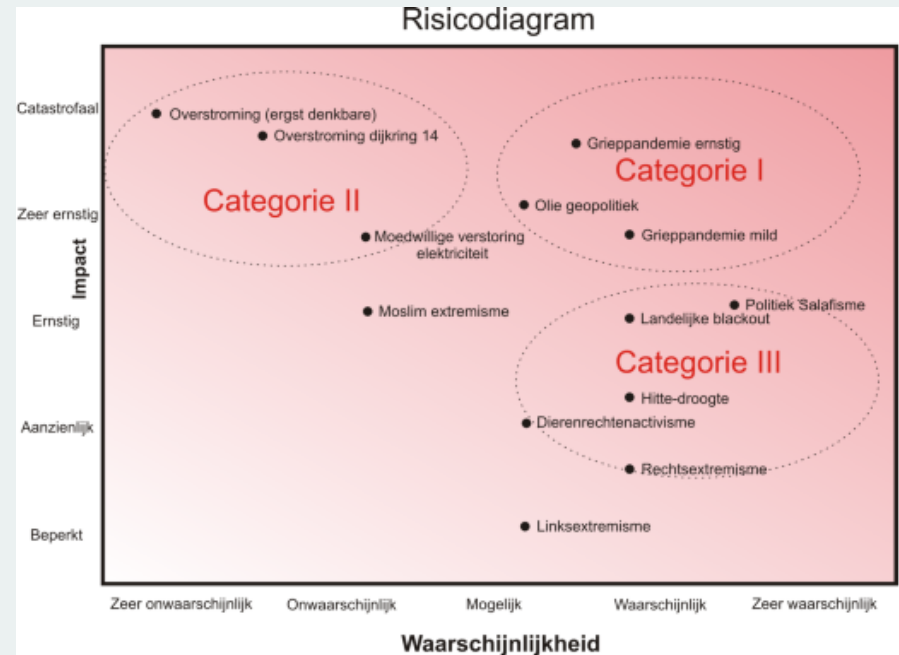
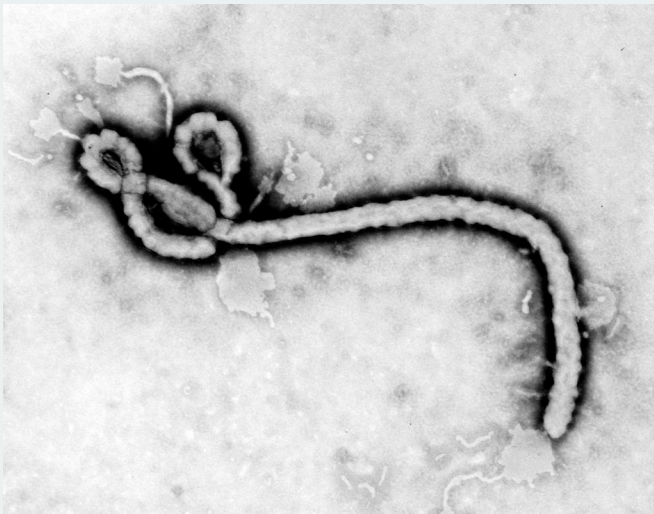
- “In een arbocatalogus beschrijven werkgevers en werknemers op eigen initiatief hoe te voldoen aan doelvoorschriften van de overheid voor veilig en gezond werken.”

# Consensusproduct

- Sociale partners stellen de Arbocatalogus vast;
- Manier om aan de doelvoorschriften te voldoen;
- Werkgevers en werknemers zijn zelf verantwoordelijk voor de inhoud, verspreiding en naleving.

# De arbocatologus gaat niet over:

- Gericht werken;
- Calamiteiten.



# Arbocatologi

- Arbocatalogi UMC:
  - Gevaarlijke stoffen;
  - RSI/KANS;
  - Inhalatie anesthetica;
  - Fysieke belasting
- FCB Dienstverleners in Arbeidsmarktvraagstukken
  - Welzijn en maatschappelijk werk
  - Jeugdzorg
  - kinderopvang

## Biologische agentia

Manager / P&O-adviseur

OR-lid

Medewerker

Directeur / Bestuurder

In de Kinderopvang is er risico op besmetting door omgang met zieke collega's of kinderen. Maar ook door contact met dieren op een kinderboerderij of door een kind dat krabt of bijt. De gezondheid van medewerkers kan in gevaar komen. Denk aan infectieziekten, overgevoeligheid, risico's bij zwangerschap of toxische effecten. Wat zijn de verplichtingen voor uw organisatie?



### Oriëntatie

- Wat zijn biologische agentia?
- Wat zegt de wet?
- Welke mensen zijn kwetsbaar?
- Wat is de rol werkgever, werknemer en OR?
- Wanneer is arbeidsgezondheidskundig onderzoek nodig?

### Metten is weten

- Hoe gevaarlijk is de besmetting?
- Beoordeel de risico's

### Aan de slag

- Hoe beheerst u de risico's?
- Wat te doen bij prikken, bijten, snijden en spatten?

Arbocatalogus



naar de Arbocatalogus



## Publicaties en hulpmiddelen

- FCB Magazine  
Kinderopvang, nummer  
19, juni 2010
- FCB Magazine  
Kinderopvang, nummer  
18, april 2010
- Tilposter voor het werken  
met kinderen in de  
Kinderopvang
- Tilposter voor het werken  
met kinderen  
Regiomarge 2009
- Arbeid in Kinderopvang  
2008

Nieuwsbrief  
'Gezond Werkt!'



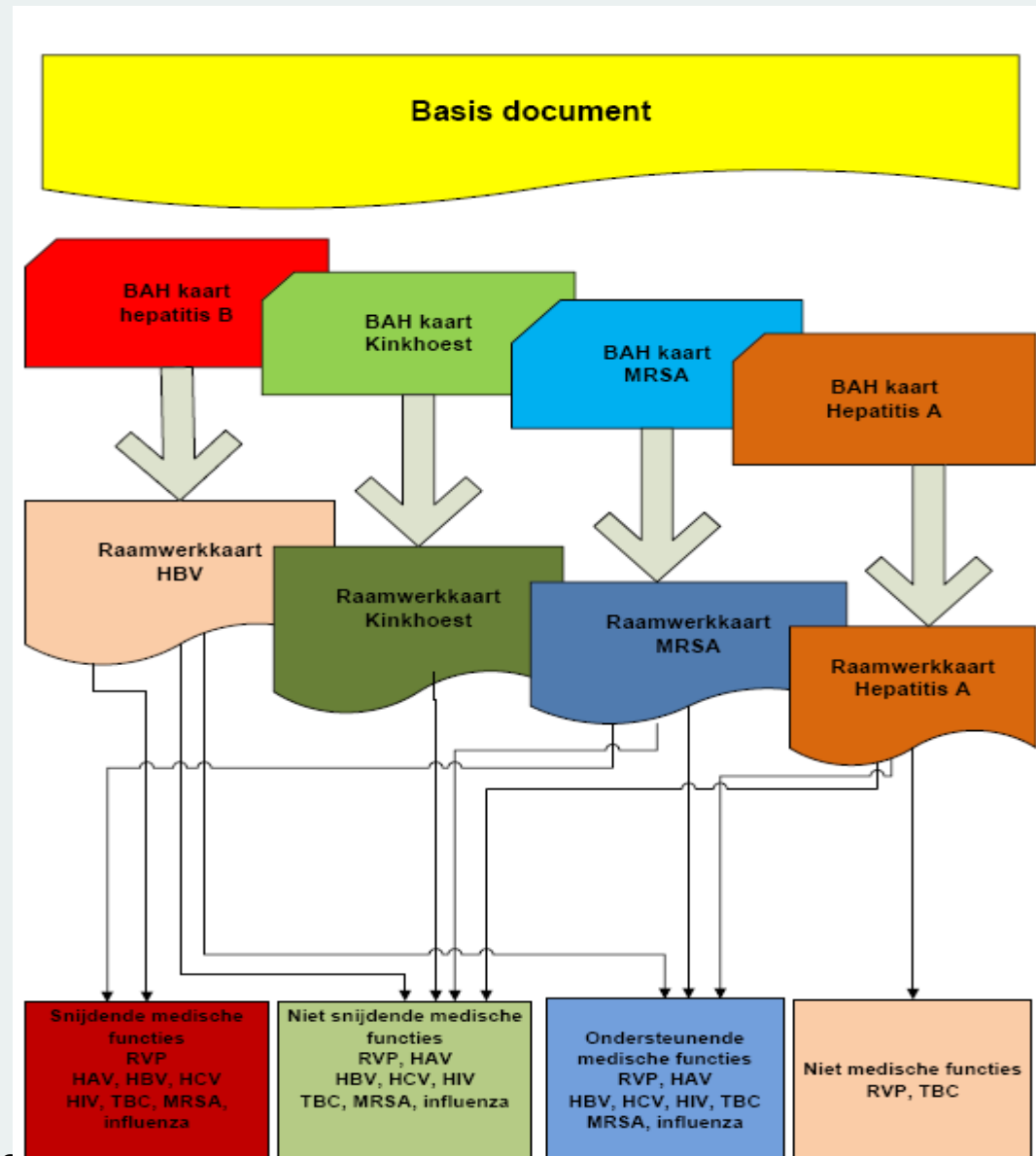
Meld u nu aan



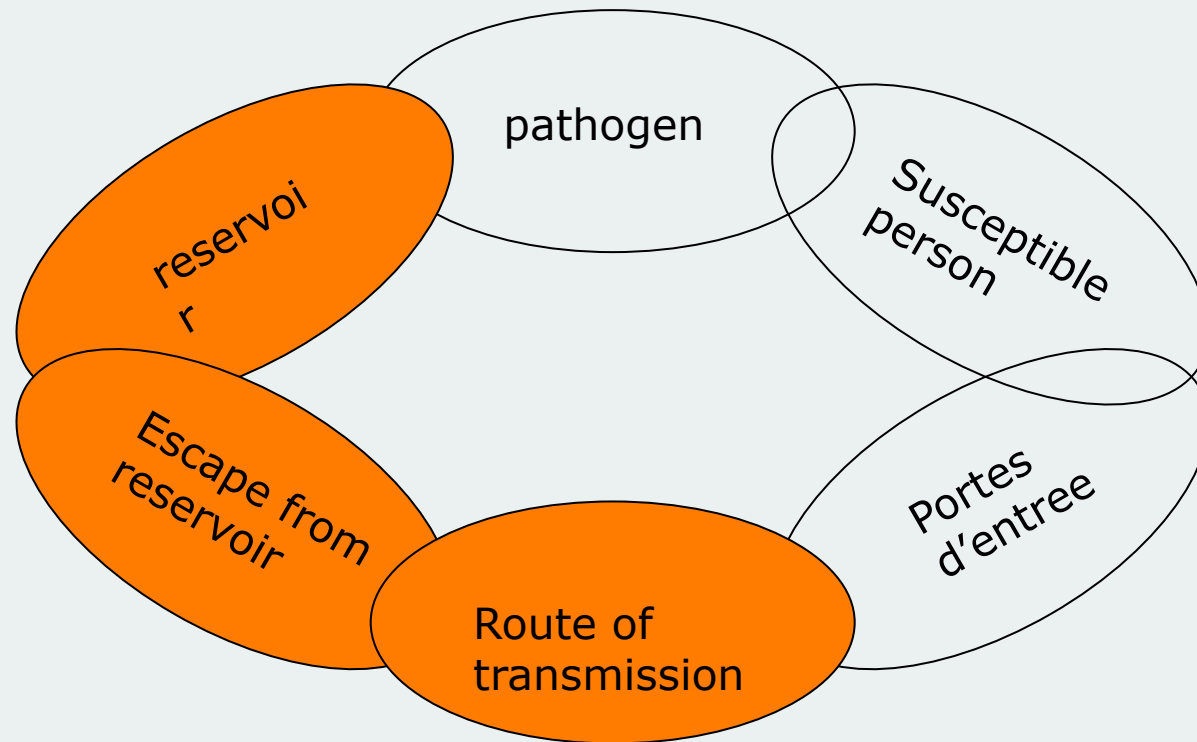
# Anatomie Arbocatalogus

- Basisdocument;
- Bio-arbeidshygiënische (BAH) kaarten;
- Infectiepreventie (IP) kaarten;
- Alle IP kaarten tezamen vormen de arbocatalogus;





# Infectiepreventieketen Multidisciplinair



Arbeidshygiënist

Bedrijfsarts

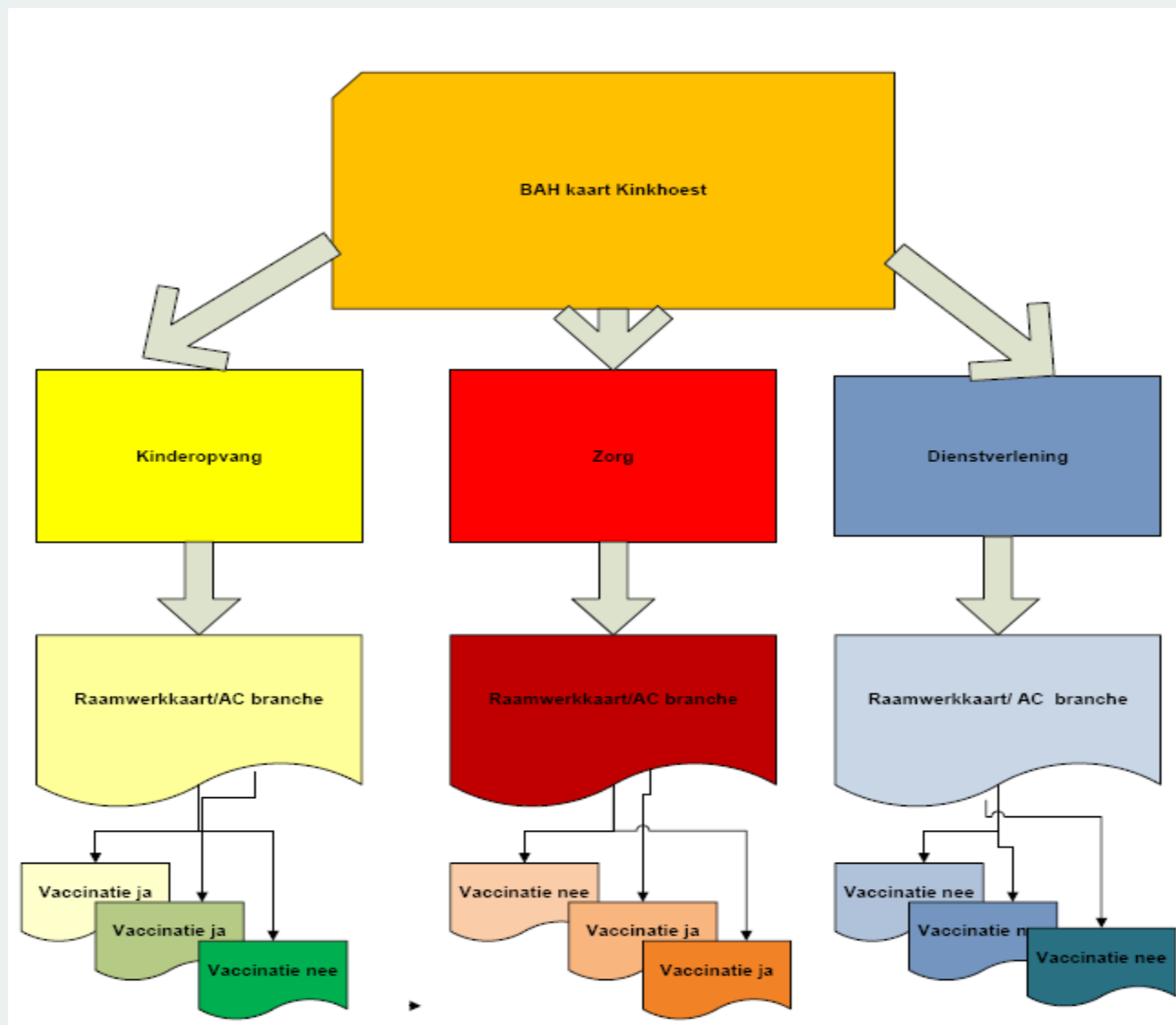
# Formaat Bio-Arbeidshygiënische kaart®

<b>Beroepsinfectieziekte XXX</b>	
<b>Beschrijving agens:</b>	
<b>Kliniek:</b>	
<b>Transmissie:</b>	
<b>incubatielijd:</b>	
<b>Maatregelen vlg. BAH-principe</b>	<b>Interventies en maatregelen</b>
<b>Bestrijding bij de bron</b>	
<b>Organisatorische maatregelen</b>	
<b>Technische maatregelen</b>	
<b>Hygiënische maatregelen</b>	
<b>Persoonlijke beschermingsmiddelen</b>	
<b>Vaccinatie</b>	
<b>PEP (postexpositie profylaxe):</b>	
<b>Therapie</b>	
<b>Risicogroepen (medische kwetsbaren)</b>	
<b>Bedrijfsgezondheidszorg beleid</b>	
<b>Bedrijfscontinuïteit</b>	
<b>Risico voor derden</b>	

Referentie lijst

# Waarom BAH kaarten?

- Universeel;
- Flexibel;
- Uniform;
- Dezelfde mate van kwaliteit;
- Onafhankelijk;
- Multidisciplinair.



# Infectieziektpreventie kaart

- Preventief beleid
  - Intrede onderzoek, Vaccinatie, PMO, Open spreekuur
- Maatregelen ter voorkoming verspreiding
  - Bronmaatregelen, organisatorisch, technisch ..(..)..
- Maatregelen na blootstelling
  - Prik, bijt en snij incidenten, PEP, behandeling, contactonderzoek en consequentie tav eigen werk
- Risicogroepen werknemers
  - yopi

# Infectiepreventie kaart

- Maatwerk;
- Partners kunnen er zelf mee aan de slag;
- Kan zowel generiek als specifiek worden ingevuld;
- Basis voor verdere vertaling.

## Influenza IP kaart

ziektebeeld	Luchtweginfectie met onder andere hoesten, verkoudheid en koorts
Wijze van besmetting	Hoofdzakelijk via druppels in de lucht en in mindere mate door (in)direct contact met oppervlaktes en voorwerpen.
incubatietijd	1 tot 4 dagen.
Verspreiding ziekte tegengaan	<u>Handhygiëne.</u> <u>Hoest- en nieshygiëne.</u> Jaarlijkse <u>vaccinatie</u>
vaccinatie	Speciaal in de gezondheidszorg, mantelzorg etc. moet voorkomen worden dat cliënten besmet worden door werknemers. Gezondheidsraad 2007
Maatregelen bij besmetting	Uitzielen. De medewerker kan weer aan de slag zodra hij koortsvrij is. Meestal verdwijnen de klachten na circa een week.
meldingsplicht	Uitzielen. De medewerker kan weer aan de slag zodra hij koortsvrij is. Meestal verdwijnen de klachten na circa een week.
risicogroepen	<u>Zwangere vrouwen</u> in het derde trimester van hun zwangerschap met een onderliggend lijden, zoals longlijden, zijn extra gevoelig voor seizoensgriep.



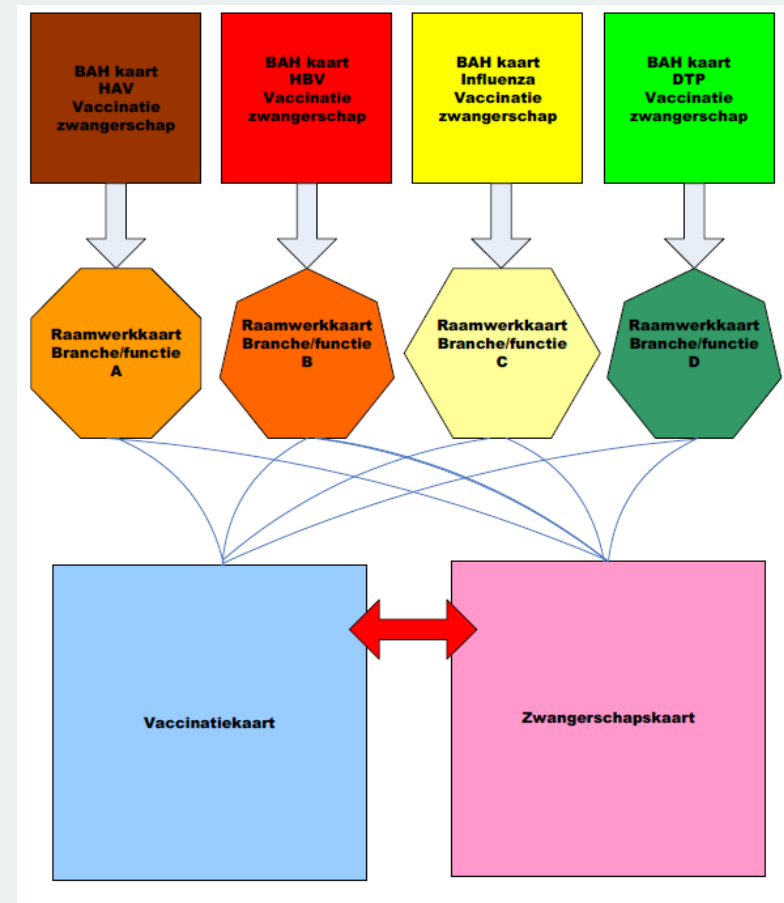
# Maatregelen overzicht

Besmettelijkheid en maatregelen overzicht						
	Via de lucht	Bloed/slijmvlies	Ontlasting	(in)direct contact	Vectoren	Zoönoses
Algemene hygiënemaatregel en	X	X	X	X	X	X
Aanvullende hygiënemaatregel en	X	X	X	X	X	X
Hoest- snuit en nieshygiëne	X			X		X
Bijt-,krab-, spat-,prik en snij-incidenten		X				X (\$)
Voedselveiligheid/ hygiëne			X	X		X
Insecten/teken werende maatregelen					X	X
Vaccinatie #	X	X	X	X	X	X

# Indien er een vaccin beschikbaar is tegen de desbetreffende infectieziekte  
\$ bijt- en krab incidenten door dieren

# Bijproducten ?

- Vaccinatiekaarten
- Zwangerschapskaart en
- (...).

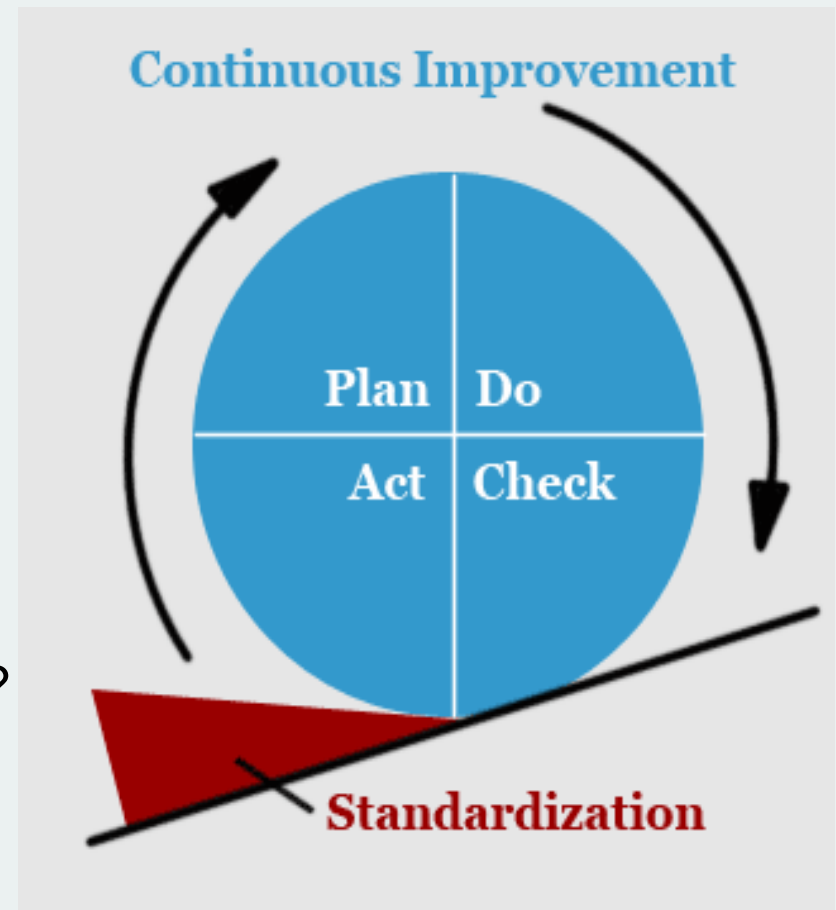


# Vaccinatie en werk

Label 1		vaccins tegen infectieziekten									
Vaccinaties en risicosituaties in het werk		R V P									
Risico handelingen		Difterie	Kinkhoest	Tetanus	Polio	Hepatitis A	Hepatitis B	Influenza	Pneumokokken	Waterpokken	Overige vaccinaties
Omgaan/direct contact met <u>alle personen</u> (publiek, zorg, kapper, balies, horeca, politie, douane, caissière, dus ieder contact in of vanwege het werk).		i	RV	i		i	i	RV	RV		i
Omgaan/direct contact met <u>zieke personen</u> (publiek, zorg, dus ieder contact in of vanwege het werk).		i	RV	i	i	i	RV	RV	RV	RV	i
Omgaan/direct contact met <u>hoogrisico personen</u> (AZC, daklozen, drugsgebruikers)		i		i	i	i	i		RV		i

# Borging

- As Low As Reasonably Achievable (ALARA)?
- Near accident registration?
- Beroepsziektenmeldingen?



# Samenvatting

- BAH kaarten als basis voor AC
- BAH kaarten als instrument voor de BA en AD
- IP kaarten = branchekaarten
- Flexibel