

Docenteninstructie

////////////////////

Spelbox schadelijk geluid

Studenten kunnen tijdens de opleiding, hobby, stage en later in hun werkzame leven worden blootgesteld aan schadelijk geluid. Afhankelijk van de opleidingsrichting of stageplek kunnen per situatie de blootstelling en de risico's verschillen. Om de kans voor studenten op het krijgen van beroepsziekten door geluid zoveel mogelijk te beperken, is het van belang om ze te informeren over welke mogelijkheden ze zelf hebben om dit te beïnvloeden (eigen handelingsperspectief).

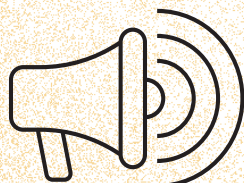
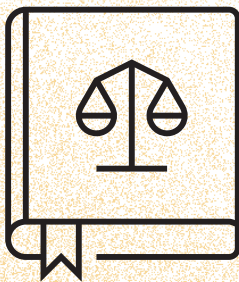
Spelbox

Het doel van de lesaanpak is dat studenten op een interactieve wijze de basisprincipes van geluid te weten komen en leren hoe ze de risico's van geluid in kunnen schatten. In deze aanpak ligt de focus vooral op de overdracht van kennis.

Eindtermen

De eindtermen van "de spelbox" zijn dat studenten weten:

- wanneer geluid schadelijk is voor de gezondheid;
- welke gezondheidseffecten hard geluid kan veroorzaken;
- hoe geluidsniveaus kunnen worden gemeten en hoe ze schadelijk geluid kunnen herkennen;
- welk effect het dragen van gehoorbescherming heeft op demping van geluid en spraakverstaanbaarheid.



Rol van docent

Vorbereiding

- Lees zelf één keer de spelregels door
- Controleer of het spel compleet is
- Print voor alle studenten het informatieblad "Extra informatie over geluid" uit en **GEEF DIT PAS NA AFLOOP VAN HET SPEL MEE.**

Spelen

- Verdeel de studenten in groepjes van 6 à 7
- Geef elk groepje een speluitleg en één puzzel. Elk groepje heeft een eigen kleur.
- De studenten zouden het spel zelfstandig moeten kunnen spelen (mobiele telefoons mogen worden gebruikt).
- Check gedurende het spel of studenten de spelregels goed volgen (om de beurt een stukje pakken en in het groepje argumenten uitwisselen of een stelling goed of fout is en pas puzzelen wanneer alle stellingen zijn behandeld).
- Geef als de puzzels zijn gelegd aan de groepen het antwoordformulier, zodat ze zelf kunnen controleren welke stelling(en) ze fout hebben.
- Licht na afloop eventuele vragen toe en deel (het informatieblad) "Extra informatie over geluid" uit.

Zelf meer lezen?

www.oorcheck.nl/gehoorschade

Informatieblad opnieuw printen?

www.arbeidshygiene.nl/spelbox-geluid

